



DESIGN & MANUFACTURING SINCE 1972

# ANALIZZATORE BROADCAST MULTI-STANDARD MF - DAB - DVBT/T2 - DVBS/S2

## EXA 700 Tab

DISPLAY 10,1" 16:9  
ALTA LUMINOSITÀ



- Veloce, Preciso, Intuitivo
- Analisi Radio/TV/SAT in un unico Apparato
- Display Touch resistivo da 10,1" alta Luminosità
- Funzione Multi-Measure inclusa
- Robusto: corpo in Alluminio Avionico
- Batteria LiPO a lunga durata
- Controllabile e Configurabile da Remoto

**INNOVATIVE  
PERFORMANCE**

for: SYSTEM INTEGRATOR,  
TELEPORT BROADCASTER,  
CABLE NETWORK, GOVERNMENT  
& MILITARY COMMUNICATIONS



1972 > 2021 >>

49 YEARS OF INNOVATION

## DESCRIZIONE

La Serie Examiner comprende una gamma di Sonde ed Analizzatori specifici per il monitoraggio e l'Analisi dei segnali RADIO, TV e SAT, il tutto in locale o da remoto grazie alle più moderne tecnologie integrate nei nostri apparati.

Il modello EXA 700 Tab integra, tutte le funzioni utili all'Installatore e Manutentore Broadcast, in un unico strumento portatile, veloce, preciso ed intuitivo.

Grazie ai 50 anni di esperienza nella Progettazione di Strumenti Professionali, abbiamo sviluppato un'interfaccia utente facile e completa che permetta di ridurre i tempi di intervento anche da remoto.

Il nuovo display touch da 10,1" ad alta luminosità permette un utilizzo in qualsiasi condizione ambientale.

La batteria LiPo ad alta durata permette di effettuare gli interventi della giornata senza lo stress della ricarica.

Il corpo in alluminio avionico garantisce leggerezza ma allo stesso tempo robustezza, il tutto avvolto da una pratica borsa imbottita.

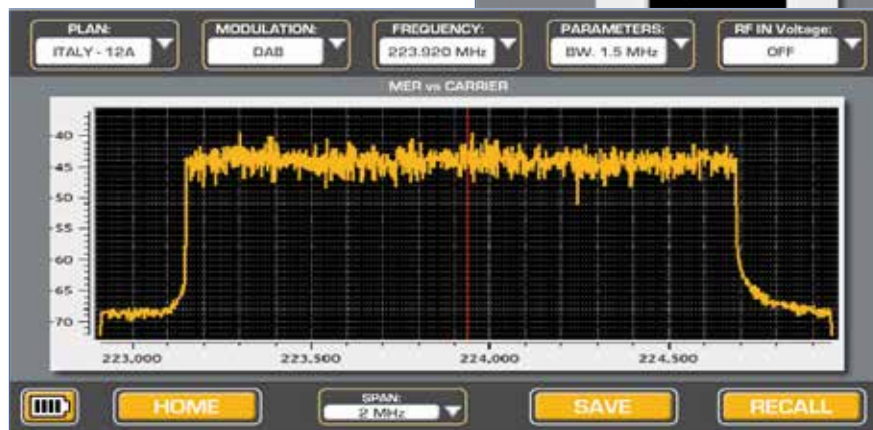
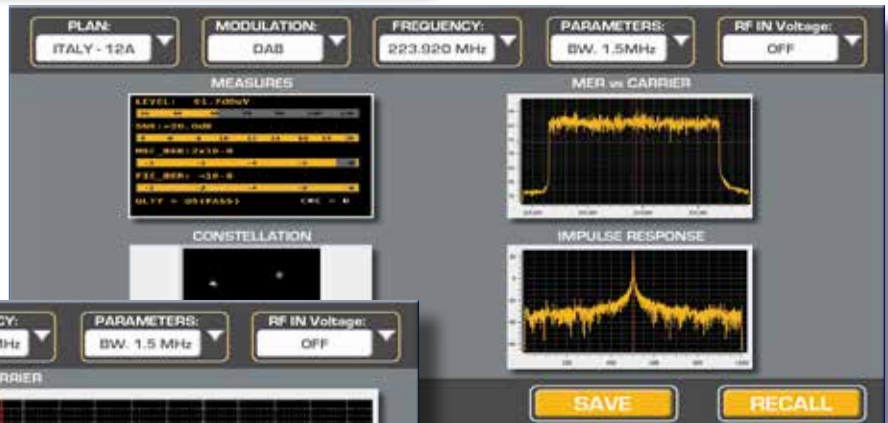
### EXA 700 Tab Specifiche Tecniche

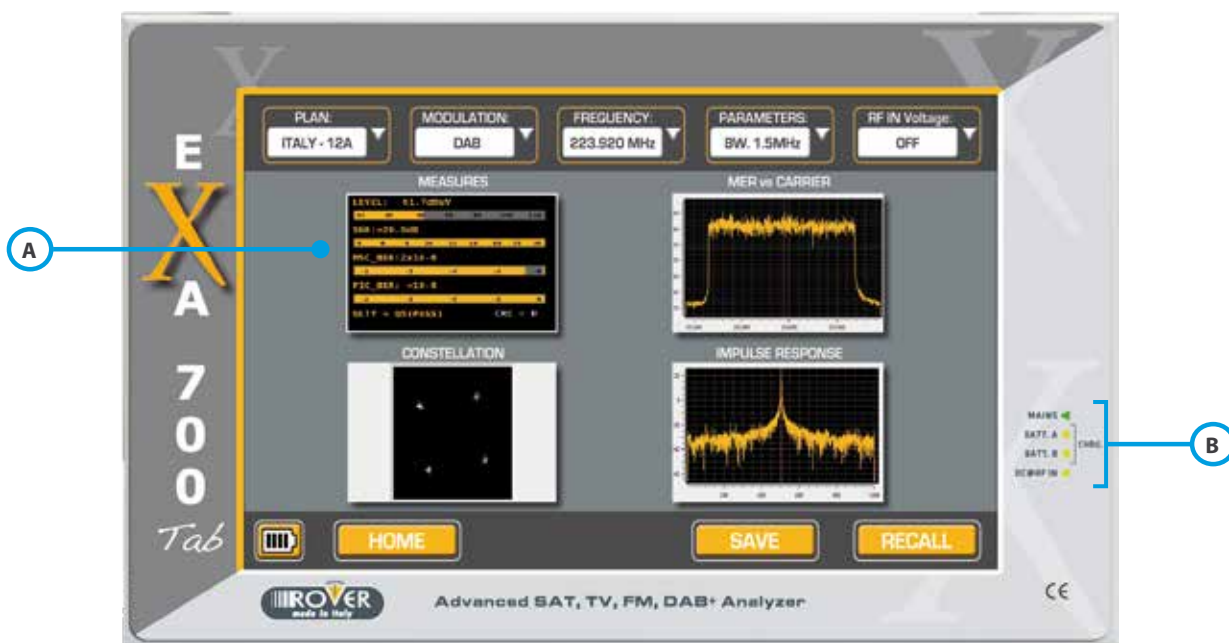
#### MISURE:

- Connettore Ingresso : "N" o "F"
- Impedenza Ingresso : 50 ohm o 75 ohm
- Gamma Frequenza RADIO/TV : 5 - 1000 MHz
- Gamma Frequenza SAT : 950 - 2250 MHz
- Demodulazioni STANDARD : FM, DAB+, DVBT, DVBT2, DVBS, DVBS2, DVBS2 Multistream
- Range di Misura potenza RADIO/TV/SAT : 25-130 dB $\mu$ V
- Misure digitali : potenza Digitale, MER, BER, PER, LDPC, BCH, Noise Margin, MER versus CARRIER, Risposta Impulso
- Misure FM : Spettro, MPX, RDS
- Misure DAB : Costellazione, Risposta Impulso, TII, BERs
- Risoluzione Misura : 0,1 dB
- Precisione Misura Livello : 1 dB Typ.
- Risoluzione Filtro di Banda RADIO/TV : 100 KHz@-3dB
- Risoluzione Filtro di Banda SAT : 1 MHz o 5MHz@-3dB
- Costellazione : Live TV e SAT con funzione ZOOM
- Spettro : Live RADIO/TV e SAT con MAX HOLD e MEMORIZZAZIONE
- Echi : Rappresentazione in Real Time
- Qualità : Funzione Digital Auto Quality test (PASS-MARGINAL-FAIL)
- Transport Stream : ETR 101-290, SI, PMT, Bitrate, Network Delay, Mpeg Services & Table, ETI, EDI

#### GENERALI:

- 10,1" Touch Display : Display ad alta risoluzione e alta luminosità
- Alimentazione : Batteria interna LiPo da 8 Ah o PSU esterno 12V
- Alimentazione sull'RF : 5-12-18-24 V, DiSEqC, SCR, DCSS
- Interfaccia PC : USB, ETHERNET (Web Server Interno)
- Dimensioni : h 29 x w 17 x d 10 cm



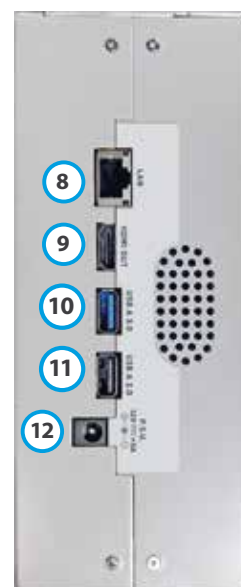


## LATO SUPERIORE



- A = Display Touch 10,1" Pollici
- B = LEDs
- 1 = Ingresso IF/RF tipo "N" 50 Ω
- 2 = Ingresso IF/RF tipo "F" 75 Ω
- 3 = Interruttore di telealimentazione - DC at RF IN ON/OFF
- 4 = Slot Common Interface per modulo CAM
- 5 = ASI Transport Stream IN/OUT
- 6 = Tasto Accensione
- 7 = Switch Batteria di riserva

## LATI DESTRO



- 8 = LAN Ethernet RJ45
- 9 = Uscita HDMI
- 10 = USB A 3.0 per memory stick
- 11 = USB A 2.0 per memory stick
- 12 = Connettore Ingresso alimentazione (12 VDC - 3A)



Product  
made in Italy by  
Rover Broadcast.com

CERTIFICATES N°  
1263 ISO 9001  
1264 ISO 14001  
1265 ISO 45001



Specifications and features are subject to change without notice.

RO.VE.R. Laboratories S.p.A.  
Via Parini, 2 - 25019 Sirmione (BS) Italy  
info@roverinstruments.com • www.roverbroadcast.com